

Schul-, Kultur- und Jugendausschuss

## **BEKANNTMACHUNG**

zur 4. Sitzung des Schul-, Kultur- und Jugendausschusses  
am Mittwoch, 09.05.2018, 19:30 Uhr  
im Großen Sitzungssaal des Rathauses der Stadt Musterstadt

---

### **Tagesordnung**

#### **ÖFFENTLICHER TEIL**

1. Genehmigung der Niederschrift der letzten Sitzung vom 14.03.2018
2. Kunst in U-Bahnhöfen zeigen
3. Anträge / Anfragen
4. Mitteilungen

Bielefeld, 24.04.2018

Der Bürgermeister

### ÖFFENTLICHE NIEDERSCHRIFT

der 4. Sitzung des Schul-, Kultur- und Jugendausschusses  
am Mittwoch, 09.05.2018, 19:30 Uhr bis 20:15 Uhr  
im Großen Sitzungssaal des Rathauses der Stadt Musterstadt

---

#### **Anwesenheiten**

##### Vorsitz:

Prof. Dr. Michael Kuhfuss (GRÜNE)

##### Anwesend:

Dr. Martina Lauf (GRÜNE)

Sonja Hilker (GRÜNE)

Werner Kuhlmann (SPD)

Moritz Maier (CDU)

Gerhard Weidemann (FDP)

Andreas Zabadäus (CDU)

Anton Zumbansen (CDU)

Volker Halwe (SPD)

Detlef Hansch (CDU)

Wolfgang Tergat (SPD)

ab 19:45 Uhr          ab Top 2  
vertritt Judith Planke (CDU)

##### Entschuldigt fehlten:

Judith Planke (CDU)

##### Von der Verwaltung waren anwesend:

Franz Meier (Schriftführer)

#### **Tagesordnung**

##### ÖFFENTLICHER TEIL

1. Genehmigung der Niederschrift der letzten Sitzung vom 14.03.2018
2. Kunst in U-Bahnhöfen zeigen
3. Anträge / Anfragen
4. Mitteilungen

(VL-38/2012  
4. Ergänzung)

# Sitzungsverlauf

Ausschussvorsitzender Prof. Dr. Michael Kuhfuss eröffnet die Sitzung des Schul-, Kultur- und Jugendausschusses um 19:30 Uhr und stellt fest, dass die Einladung form- und fristgerecht erfolgt und der Ausschuss beschlussfähig ist.

## ÖFFENTLICHER TEIL

### 1. **Genehmigung der Niederschrift der letzten Sitzung vom 14.03.2018**

Die Niederschrift der letzten Sitzung wurde einstimmig zur Kenntnis genommen. Einzelne Stellungnahmen wurden nicht vorgetragen.

### 2. **Kunst in U-Bahnhöfen zeigen**

**VL-38/2012**

#### **4. Ergänzung**

Video bietet eine leistungsstarke Möglichkeit zur Unterstützung Ihres Standpunkts. Wenn Sie auf "Onlinevideo" klicken, können Sie den Einbettungscode für das Video einfügen, das hinzugefügt werden soll. Sie können auch ein Stichwort eingeben, um online nach dem Videoclip zu suchen, der optimal zu Ihrem Dokument passt.

Damit Ihr Dokument ein professionelles Aussehen erhält, stellt Word einander ergänzende Designs für Kopfzeile, Fußzeile, Deckblatt und Textfelder zur Verfügung. Beispielsweise können Sie ein passendes Deckblatt mit Kopfzeile und Randleiste hinzufügen. Klicken Sie auf "Einfügen", und wählen Sie dann die gewünschten Elemente aus den verschiedenen Katalogen aus.

Designs und Formatvorlagen helfen auch dabei, die Elemente Ihres Dokuments aufeinander abzustimmen. Wenn Sie auf "Design" klicken und ein neues Design auswählen, ändern sich die Grafiken, Diagramme und SmartArt-Grafiken so, dass sie dem neuen Design entsprechen. Wenn Sie Formatvorlagen anwenden, ändern sich die Überschriften passend zum neuen Design.

**Der Ausschuss für Kultur und Integration nimmt die Vorlage zur Kenntnis.**

Zur Kenntnis genommen

### 3. **Anträge / Anfragen**

Video bietet eine leistungsstarke Möglichkeit zur Unterstützung Ihres Standpunkts. Wenn Sie auf "Onlinevideo" klicken, können Sie den Einbettungscode für das Video einfügen, das hinzugefügt werden soll. Sie können auch ein Stichwort eingeben, um online nach dem Videoclip zu suchen, der optimal zu Ihrem Dokument passt.

Damit Ihr Dokument ein professionelles Aussehen erhält, stellt Word einander ergänzende Designs für Kopfzeile, Fußzeile, Deckblatt und Textfelder zur Verfügung. Beispielsweise können Sie ein passendes Deckblatt mit Kopfzeile und Randleiste hinzufügen. Klicken Sie auf "Einfügen", und wählen Sie dann die gewünschten Elemente aus den verschiedenen Katalogen aus.

Designs und Formatvorlagen helfen auch dabei, die Elemente Ihres Dokuments aufeinander abzustimmen. Wenn Sie auf "Design" klicken und ein neues Design auswählen, ändern sich die Grafiken, Diagramme und SmartArt-Grafiken so, dass sie dem neuen Design entsprechen. Wenn Sie Formatvorlagen anwenden, ändern sich die Überschriften passend zum neuen Design.

Sparen Sie Zeit in Word dank neuer Schaltflächen, die angezeigt werden, wo Sie sie benötigen. Zum Ändern der Weise, in der sich ein Bild in Ihr Dokument einfügt, klicken Sie auf das Bild. Dann wird eine Schaltfläche für Layoutoptionen neben dem Bild angezeigt. Beim Arbeiten an einer Tabelle klicken Sie an die Position, an der Sie eine Zeile oder Spalte hinzufügen möchten, und klicken Sie dann auf das Pluszeichen.

Auch das Lesen ist bequemer in der neuen Leseansicht. Sie können Teile des Dokuments reduzieren und sich auf den gewünschten Text konzentrieren. Wenn Sie vor dem Ende zu lesen aufhören müssen, merkt sich Word die Stelle, bis zu der Sie gelangt sind – sogar auf einem anderen Gerät.

#### 4. Mitteilungen

Video bietet eine leistungsstarke Möglichkeit zur Unterstützung Ihres Standpunkts. Wenn Sie auf "Onlinevideo" klicken, können Sie den Einbettungscode für das Video einfügen, das hinzugefügt werden soll. Sie können auch ein Stichwort eingeben, um online nach dem Videoclip zu suchen, der optimal zu Ihrem Dokument passt.

Damit Ihr Dokument ein professionelles Aussehen erhält, stellt Word einander ergänzende Designs für Kopfzeile, Fußzeile, Deckblatt und Textfelder zur Verfügung. Beispielsweise können Sie ein passendes Deckblatt mit Kopfzeile und Randleiste hinzufügen. Klicken Sie auf "Einfügen", und wählen Sie dann die gewünschten Elemente aus den verschiedenen Katalogen aus.

Designs und Formatvorlagen helfen auch dabei, die Elemente Ihres Dokuments aufeinander abzustimmen. Wenn Sie auf "Design" klicken und ein neues Design auswählen, ändern sich die Grafiken, Diagramme und SmartArt-Grafiken so, dass sie dem neuen Design entsprechen. Wenn Sie Formatvorlagen anwenden, ändern sich die Überschriften passend zum neuen Design.

Sparen Sie Zeit in Word dank neuer Schaltflächen, die angezeigt werden, wo Sie sie benötigen. Zum Ändern der Weise, in der sich ein Bild in Ihr Dokument einfügt, klicken Sie auf das Bild. Dann wird eine Schaltfläche für Layoutoptionen neben dem Bild angezeigt. Beim Arbeiten an einer Tabelle klicken Sie an die Position, an der Sie eine Zeile oder Spalte hinzufügen möchten, und klicken Sie dann auf das Pluszeichen.

Auch das Lesen ist bequemer in der neuen Leseansicht. Sie können Teile des Dokuments reduzieren und sich auf den gewünschten Text konzentrieren. Wenn Sie vor dem Ende zu lesen aufhören müssen, merkt sich Word die Stelle, bis zu der Sie gelangt sind – sogar auf einem anderen Gerät.

Ausschussvorsitzender Prof. Dr. Michael Kuhfuss schließt die öffentliche Sitzung des Schul-, Kultur- und Jugendausschusses um 20:15 Uhr und bedankt sich bei den Zuschauer für Ihre Teilnahme.

Bielefeld, 15.05.2018

Ausschussvorsitzender

Prof. Dr. Michael Kuhfuss

Schriftführer

Franz Meier

<b>Beschlussvorlage</b>	
- öffentlich -	
<b>VL-38/2012 4. Ergänzung</b>	
Fachbereich	Fachbereich I
Federführendes Amt	Hauptamt
Datum	18.04.2018

Beratungsfolge	Termin	Beratungsaktion
Rechnungsprüfungsausschuss	16.01.2017	zur Kenntnis
Schul-, Kultur- und Jugendausschuss	09.05.2018	
Umweltausschuss	21.06.2018	vorberatend
Bauausschuss	21.08.2018	beschließend
Haupt- und Finanzausschuss	06.09.2018	vorberatend
Rat der Stadt Musterstadt	07.09.2018	beschließend

**Betreff:**

**Kunst in U-Bahnhöfen zeigen**

**Beschlussvorschlag:**

**Der Ausschuss für Kultur und Integration nimmt die Vorlage zur Kenntnis.**

**Finanzielle Auswirkungen:**

siehe Anlagen

**Sachdarstellung:**

Die Verwaltung wurde mit Antrag Nr. 4711/2012/SPD in der Sitzung am 01.02.2012 beauftragt, nach Möglichkeiten zu suchen, in U-Bahnhöfen Großplakate von besonderen Kunstwerken und Ausstellungsstücken Musterstadt Museen bzw. Kulturinstitutionen zu zeigen.

Gespräche mit der MVAG sowie der Firma Muster haben ergeben, dass nachstehende Flächen zur Verfügung gestellt werden könnten (s. Anlage 1):

7 Flächen	U-Bahnhof Muster Platz verschiedene Gleise
2 Flächen	U-Bahnhof Rathaus verschiedene Gleise
4 Flächen Musterhausen	U-Bahnhof Universität verschiedene Gleise

Voraussetzung für die Werbung auf diesen Flächen ist die Anfertigung von 13 Dibond-Platten jeweils im Format 3,52 x 2,52 m. Die Kosten pro Platte betragen [REDACTED] inkl. MwSt. Die Gesamtkosten für die Anschaffung der Platten belaufen sich auf [REDACTED] inkl. MwSt.

Ergänzend müssten weitere Kosten für die Anmietung der 13 Werbeflächen in Höhe von 2.487,10 Euro inkl. MwSt. monatlich erbracht werden. Daraus ergibt sich ein Jahresbetrag in Höhe von [REDACTED] inkl. MwSt. (s. Anlage 2).

Für das erste Jahr würden sich somit (vorläufige) Gesamtkosten in Höhe von 45.160,50 Euro inkl. MwSt. ergeben.

Des Weiteren müssten die in Frage kommenden Kunstwerke, die auf den Werbeflächen abgebildet werden sollen, fotografiert und entsprechend designed werden. Hierzu müsste zunächst entschieden werden, welche Kunstobjekte abgebildet werden, um dann die weiteren Kosten detailliert beziffern zu können.

Die Anbringung der mit der Kulturwerbung versehenen Platten würde von der Musterstadt Verkehrs AG kostenfrei übernommen. Auf einer Werbefläche können bis zu 4 Motive von Kunstwerken abgebildet werden.

Anfragen bei größeren Sponsoren haben ergeben, dass zwar ein grundsätzliches Interesse an dieser Form der Werbung bestehen würde, die hohen Kosten jedoch nur eine zeitlich begrenzte Unterstützung zulassen (z.B. 3 Monate, 6 Monate). Da diese Form der Darstellung von Kunst aufgrund der hohen Anschaffungskosten nur als sinnvoll erscheint, wenn sie über einen längeren Zeitraum der Öffentlichkeit zugänglich gemacht werden kann, würde eine relative kurze zeitliche Begrenzung der Sponsoring Aktivitäten einer angedachten, dauerhaften Werbung widersprechen.

Außerdem gilt zu berücksichtigen, dass eine Finanzierung über Sponsorengelder zu Lasten anderer seit Jahren mit Sponsorengeldern finanzierter und in der Kulturszene etablierter Projekte gehen würde.

Eine Bereitschaft der angefragten Sponsoren hinsichtlich einer Unterstützung über die bisher eingeworbenen Finanzmittel hinaus war nicht zu erkennen.

Insofern müsste eine Realisierung des Vorhabens mit Haushaltsmitteln des Geschäftsbereiches 4 erfolgen.

Eine langfristige Finanzierung des Gesamtbetrages oder eines Teilbetrages aus Haushaltsmitteln des Geschäftsbereiches 4 würde auch hier zu Lasten der bislang vom Kulturbüro betreuten und der vom Ausschuss für Kultur und Integration beschlossenen Projektförderung gehen.

Aus den vorgenannten Gründen kann eine Realisierung des Projektes, insbesondere aus Mitteln des Geschäftsbereiches 4, nicht erfolgen.

Anlage(n):

1 Anlage 1 Preisübersicht

2 Anlage 2 Flächen Kunst i. U-Bhf.

3 OSM-Karte: U-Bahnhof, Herbert-Hinnendahl-Straße, 33602 Musterstadt

Der Bürgermeister

# Unverbindliches Angebot 09. 05. 2012

**Auftraggeber:** Kulturbüro  
**Auftraggeber Anschrift:**  
**Auftraggeber-Nr. VIS:** 137  
**Werbungtreibender:**  
**Werbungtreibender-Nr. VIS:**  
**Medium:** Dauerwerbeflächen im U-Bahn-Bereich  
**Selektion:**  
**Mediabroker:**  
**Bearbeiter:**

PLZ	Ort	SDAW-Nr.	Bezeichnung	G-Wert	Tages-			Am Standort		Preis	Preis abzügl.Rabatt	Ihre Auswahl (x)
					preis	Block	Flächen	Position	Monat	Monat		
45127	Essen, Stadt	3680010104266	U-BF BERLINER PLATZ, BSTG., GLEIS 1, 1. STG.	89	19,30 €	A	1	1	579,00 €	250,00 €		
45127	Essen, Stadt	3680010104248	U-BF BERLINER PLATZ, BSTG., GLEIS 1, 2. STG.	59	10,80 €	A	1	1	324,00 €	180,00 €		
45127	Essen, Stadt	3680010104249	U-BF BERLINER PLATZ, BSTG., GLEIS 1, 4. STG.	31	6,70 €	A	1	1	201,00 €	100,00 €		
45127	Essen, Stadt	3680010104250	U-BF BERLINER PLATZ, BSTG., GLEIS 1, 5. STG.	30	9,80 €	A	1	1	294,00 €	140,00 €		
45127	Essen, Stadt	3680010104247	U-BF BERLINER PLATZ, BSTG., GLEIS 2, 1. STG.	58	10,80 €	A	1	1	324,00 €	180,00 €		
45127	Essen, Stadt	3680010104268	U-BF BERLINER PLATZ, BSTG., GLEIS 2, 2. STG.	89	19,30 €	A	1	1	579,00 €	250,00 €		
45127	Essen, Stadt	3680010104251	U-BF BERLINER PLATZ, BSTG., GLEIS 2, 5. STG.	25	4,50 €	A	1	1	135,00 €	80,00 €		
45127	Essen, Stadt	3680010104265	U-BF RATHAUS ESSEN, BSTG., GLEIS 1, RE.	76	15,20 €	A	1	1	456,00 €	200,00 €		
45127	Essen, Stadt	3680010104273	U-BF RATHAUS ESSEN, BSTG., GLEIS 2, RE.	92	19,30 €	A	1	1	579,00 €	250,00 €		
45127	Essen, Stadt	3680010104246	U-BF UNIVERSITAET ESSEN, BSTG., GLEIS 1, LI.	33	6,70 €	A	1	1	201,00 €	100,00 €		
45127	Essen, Stadt	3680010104252	U-BF UNIVERSITAET ESSEN, BSTG., GLEIS 1, RE.	25	9,80 €	A	1	1	294,00 €	140,00 €		
45127	Essen, Stadt	3680010104245	U-BF UNIVERSITAET ESSEN, BSTG., GLEIS 2, LI.	18	4,50 €	A	1	1	135,00 €	80,00 €		
45127	Essen, Stadt	3680010104253	U-BF UNIVERSITAET ESSEN, BSTG., GLEIS 2, RE.	29	9,80 €	A	1	1	294,00 €	140,00 €		

### Rechnungslegung und Bankeinzug:

Die Rechnungslegung erfolgt 10 Tage vor dem jeweiligen Aushangbeginn und ist innerhalb von 14 Tagen ohne Abzug zur Zahlung fällig. Hiermit erteile ich eine Einzugsermächtigung für oben genannten Auftrag:

Name der Bank: \_\_\_\_\_  
 Kontonummer: \_\_\_\_\_  
 Bankleitzahl: \_\_\_\_\_

Die Rechnungsstellung erfolgt an den Auftraggeber.

### Wichtige Informationen:

Bitte beachten Sie, dass es sich um ein freibleibendes Angebot vorbehaltlich des zwischenzeitlichen Verkaufs handelt. Die tatsächlich anfallenden Kosten können innerhalb der beauftragten Volumina abweichen und werden in der Auftragsbestätigung dokumentiert. Die Abwicklung dieses Auftrages erfolgt über unseren

Mit Zugang der Auftragsbestätigung kommt das Vertragsverhältnis zwischen Ihnen und \_\_\_\_\_ zustande, welche vor Anschlagbeginn per Mail auch die Rechnungslegung vornehmen wird. Es gelten die Allgemeinen Geschäftsbedingungen der MIC Düsseldorf, welche im Internet unter [www.mic-duesseldorf.de](http://www.mic-duesseldorf.de) eingesehen können oder auf Wunsch Ihnen zugesandt werden. Aushangbeginn und -ende können sich aufgrund von Vor- und Nachkleebetagen um einem Tag ändern. Alle Preise verstehen sich zzgl. der jeweils gültigen gesetzlichen Mehrwertsteuer. Um eine reibungslose Auftragsabwicklung zu gewährleisten, ist die Einreichung der Motivvorlage 4 Wochen vor Aushangbeginn notwendig.

Auftrag erteilt \_\_\_\_\_

Ort, Datum, Name, Firmenstempel



Bitte senden Sie Ihren Auftrag an  
die Fax-Nummer  
die Email-Adresse

**U-BF BERLINER PLATZ, BSTG., GLEIS 1, 1. STO.**



**U-BF BERLINER PLATZ, BSTG., GLEIS 1, 2. STO.**



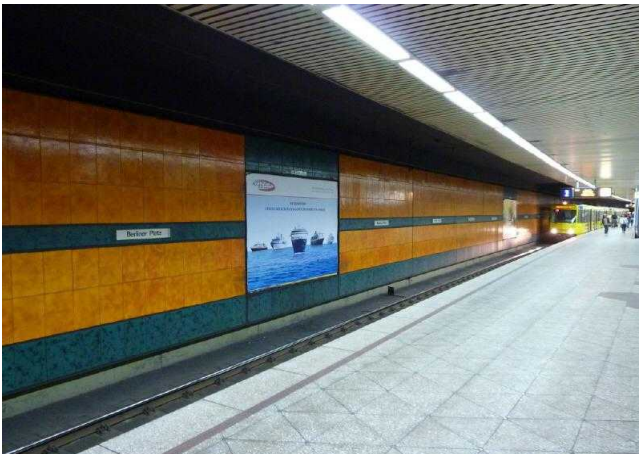
**U-BF BERLINER PLATZ, BSTG., GLEIS 1, 4. STO.**



**U-BF BERLINER PLATZ, BSTG., GLEIS 1, 5. STO.**



**U-BF BERLINER PLATZ, BSTG., GLEIS 2, 1. STO.**



**U-BF BERLINER PLATZ, BSTG., GLEIS 2, 2. STO.**





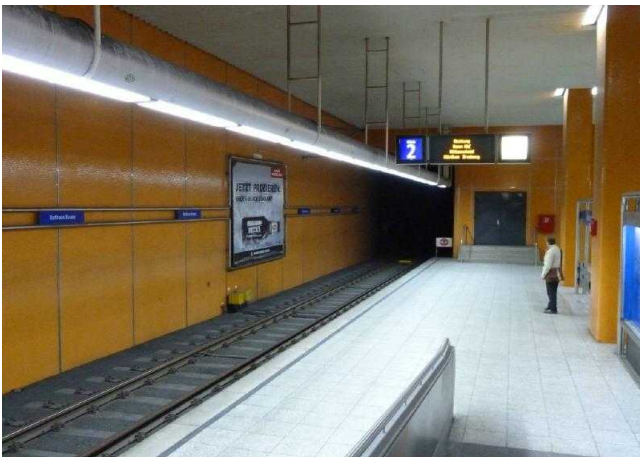
**U-BF BERLINER PLATZ, BSTG., GLEIS 2, 5. STO.**



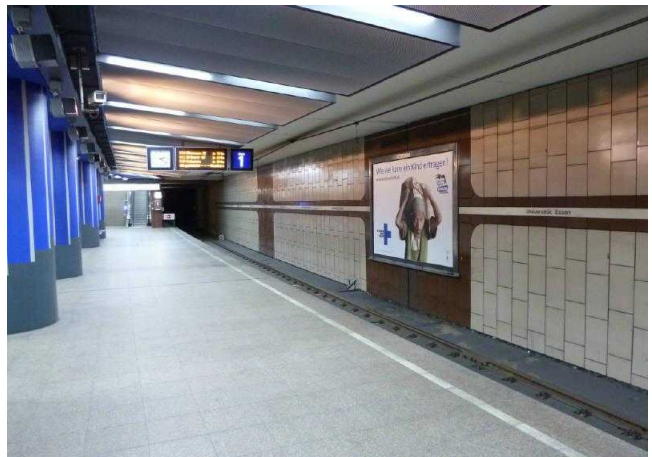
**U-BF RATHAUS ESSEN, BSTG., GLEIS 1, RE.**



**U-BF RATHAUS ESSEN, BSTG., GLEIS 2, RE.**



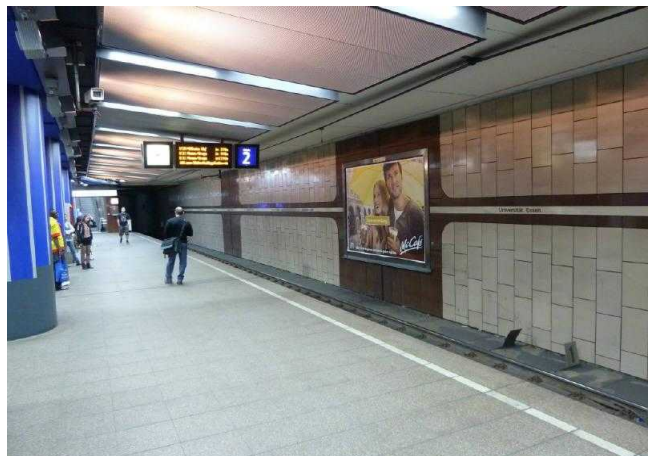
**U-BF UNIVERSITAET ESSEN, BSTG., GLEIS 1, LI.**



**U-BF UNIVERSITAET ESSEN, BSTG., GLEIS 1, RE.**



**U-BF UNIVERSITAET ESSEN, BSTG., GLEIS 2, LI.**



**U-BF UNIVERSITAET ESSEN, BSTG., GLEIS 2, RE.**



hier klicken, um OpenStreetMap zu öffnen ...

