

Rat der Stadt Musterstadt

BEKANNTMACHUNG

zur 4. Sitzung des Rates der Stadt Musterstadt
am Samstag, 27.05.2017, 18:30 Uhr
im Großen Sitzungssaal des Rathauses der Stadt Musterstadt

Tagesordnung

ÖFFENTLICHER TEIL

1. Genehmigung der öffentlichen Niederschrift der Sitzung vom 27.03.2017
2. Mitteilungen des Bürgermeisters
3. Raumplanung Schulzentrum mit Abbruch Kleinschwimmhalle
4. Bauanträge und Bauvoranfragen
5. Strassenbeleuchtung
6. Anträge / Anfragen
7. Mitteilungen

Bielefeld, 11.05.2017

Der Bürgermeister

ÖFFENTLICHE NIEDERSCHRIFT

Legislaturperiode 2014 - 2019
der 4. Sitzung des Rates der Stadt Musterstadt
am Samstag, 27.05.2017, 18:30 Uhr bis 19:30 Uhr
im Großen Sitzungssaal des Rathauses der Stadt Musterstadt

Anwesenheiten

Vorsitz:

Bürgermeister Lothar Doblies

Anwesend:

SPD-Fraktion

Mitglied Dr. Ralf Albers
Mitglied Stefan Jakobi
Mitglied Otto Kemper
Mitglied Daniel Nagel
Mitglied Claudius Petersen
Mitglied Bettina Schulz

CDU-Fraktion

1. stellvertr. Bürgermeister Adam Baumann
Mitglied Susanne Friedmann
Mitglied Moritz Maier
Mitglied Judith Planke
Mitglied Roland Remus
Mitglied Andreas Zabadäus
Mitglied Anton Zumbansen

BÜNDNIS 90 / Die GRÜNEN

2. stellvertr. Bürgermeisterin Elisabeth Hempel
Mitglied Erik Fischeing
Mitglied Sonja Hilker
Mitglied Prof. Dr. Michael Kuhfuss
Mitglied Dr. Martina Lauf
Mitglied Peter Paulus

F.D.P.-Fraktion

Mitglied Christiane Meyer
Mitglied Bernd-Paul Ritschfeld
Mitglied Gerhard Weidemann

Entschuldigt fehlten:

Werner Kuhlmann (SPD)

Von der Verwaltung waren anwesend:

Schrifführer Franz Meier

Tagesordnung

ÖFFENTLICHER TEIL

1. Genehmigung der öffentlichen Niederschrift der Sitzung vom 27.03.2017
2. Mitteilungen des Bürgermeisters
3. Raumplanung Schulzentrum mit Abbruch Kleinschwimmhalle (VL-15/2017)
4. Bauanträge und Bauvoranfragen (VL-8/2017)
5. Strassenbeleuchtung (VL-18/2017)
6. Anträge / Anfragen
7. Mitteilungen

Sitzungsverlauf

Bürgermeister Lothar Doblies eröffnet die Sitzung des Rates der Stadt Musterstadt um 18:30 Uhr und stellt fest, dass die Einladung form- und fristgerecht erfolgt und der Ausschuss beschlussfähig ist.

ÖFFENTLICHER TEIL

1. Genehmigung der öffentlichen Niederschrift der Sitzung vom 27.03.2017

Die Niederschrift der letzten Sitzung wurde einstimmig zur Kenntnis genommen. Einzelne Stellungnahmen wurden nicht vorgetragen.

2. Mitteilungen des Bürgermeisters

Video bietet eine leistungsstarke Möglichkeit zur Unterstützung Ihres Standpunkts. Wenn Sie auf "Onlinevideo" klicken, können Sie den Einbettungscode für das Video einfügen, das hinzugefügt werden soll. Sie können auch ein Stichwort eingeben, um online nach dem Videoclip zu suchen, der optimal zu Ihrem Dokument passt.

Damit Ihr Dokument ein professionelles Aussehen erhält, stellt Word einander ergänzende Designs für Kopfzeile, Fußzeile, Deckblatt und Textfelder zur Verfügung. Beispielsweise können Sie ein passendes Deckblatt mit Kopfzeile und Randleiste hinzufügen. Klicken Sie auf "Einfügen", und wählen Sie dann die gewünschten Elemente aus den verschiedenen Katalogen aus. Designs und Formatvorlagen helfen auch dabei, die Elemente Ihres Dokuments aufeinander abzustimmen. Wenn Sie auf "Design" klicken und ein neues Design auswählen, ändern sich die Grafiken, Diagramme und SmartArt-Grafiken so, dass sie dem neuen Design entsprechen. Wenn Sie Formatvorlagen anwenden, ändern sich die Überschriften passend zum neuen Design.

3. Raumplanung Schulzentrum mit Abbruch Kleinschwimmhalle VL-15/2017

Video bietet eine leistungsstarke Möglichkeit zur Unterstützung Ihres Standpunkts. Wenn Sie auf "Onlinevideo" klicken, können Sie den Einbettungscode für das Video einfügen, das hinzugefügt werden soll. Sie können auch ein Stichwort eingeben, um online nach dem Videoclip zu suchen, der optimal zu Ihrem Dokument passt.

Damit Ihr Dokument ein professionelles Aussehen erhält, stellt Word einander ergänzende Designs für Kopfzeile, Fußzeile, Deckblatt und Textfelder zur Verfügung. Beispielsweise können Sie ein passendes Deckblatt mit Kopfzeile und Randleiste hinzufügen. Klicken Sie auf "Einfügen", und wählen Sie dann die gewünschten Elemente aus den verschiedenen Katalogen aus. Designs und Formatvorlagen helfen auch dabei, die Elemente Ihres Dokuments aufeinander abzustimmen. Wenn Sie auf "Design" klicken und ein neues Design auswählen, ändern sich die Grafiken, Diagramme und SmartArt-Grafiken so, dass sie dem neuen Design entsprechen. Wenn Sie Formatvorlagen anwenden, ändern sich die Überschriften passend zum neuen Design.

Der Rat beschließt die Aufnahme der Planung und Realisierung der notwendigen Raumbedarfe und der erforderlichen Sanierungsmaßnahmen für die städtische Gesamtschule (vorhandenes Langhaus), zum Neubau der städtischen Realschule auf dem Grundstück des Schulzentrums und zum Abbruch des Altbaus der Realschule und der Kleinschwimmhalle mit Gesamtkosten in Höhe von 30 Mio. Euro nach entsprechend gesicherter Finanzierung im Rahmen der städt. Finanzplanung. Zugrunde zu legen ist die vom Büro erstellte Planung mit der Optimierungsvariante, Stand 25.7.2016, wie sie in der gemeinsamen Sitzung des Ausschusses für Bildung und Kultur und des Ausschusses für Bau und Verkehr am 13.9.2016 vorgestellt wurde.

Ein externes Büro soll mit einem baubegleitenden Controlling beauftragt werden. In jeder Sitzung des Bau- und Verkehrsausschusses soll ein Sachstandsbericht erfolgen.

einstimmig

4. Bauanträge und Bauvoranfragen

VL-8/2017

Video bietet eine leistungsstarke Möglichkeit zur Unterstützung Ihres Standpunkts. Wenn Sie auf "Onlinevideo" klicken, können Sie den Einbettungscode für das Video einfügen, das hinzugefügt werden soll. Sie können auch ein Stichwort eingeben, um online nach dem Videoclip zu suchen, der optimal zu Ihrem Dokument passt.

Damit Ihr Dokument ein professionelles Aussehen erhält, stellt Word einander ergänzende Designs für Kopfzeile, Fußzeile, Deckblatt und Textfelder zur Verfügung. Beispielsweise können Sie ein passendes Deckblatt mit Kopfzeile und Randleiste hinzufügen. Klicken Sie auf "Einfügen", und wählen Sie dann die gewünschten Elemente aus den verschiedenen Katalogen aus.

Designs und Formatvorlagen helfen auch dabei, die Elemente Ihres Dokuments aufeinander abzustimmen. Wenn Sie auf "Design" klicken und ein neues Design auswählen, ändern sich die Grafiken, Diagramme und SmartArt-Grafiken so, dass sie dem neuen Design entsprechen. Wenn Sie Formatvorlagen anwenden, ändern sich die Überschriften passend zum neuen Design.

Bauantrag Wohnbau AG:

Zustimmung zum Neubau eines Mehrfamilienhauses mit Tiefgarage.

einstimmig

Bauantrag Familie Köttermeyer:

Zustimmung zum Neubau eines Doppelhauses mit Carport.

einstimmig

Bauanträge c) – f):

Der Bauausschuss trifft für die Bauanträge keine von der Verwaltung abweichende Entscheidung. Der Rat nimmt die Anträge zur Kenntnis.

einstimmig

Bauanträge g) – k) (Plangebiet: Sonnenberg):

Der Bauausschuss und der Rat nehmen die Bauanträge g) – k) zustimmend zur Kenntnis; diese liegen im Geltungsbereich eines rechtskräftigen Bebauungsplanes.

einstimmig

Bauanträge l) – r) (Plangebiet: Vorm Wald):

Der Bauausschuss und der Rat nehmen die Bauanträge l) – r) zustimmend zur Kenntnis; diese liegen im Geltungsbereich eines rechtskräftigen Bebauungsplanes.

einstimmig

5. Strassenbeleuchtung

VL-18/2017

Video bietet eine leistungsstarke Möglichkeit zur Unterstützung Ihres Standpunkts. Wenn Sie auf "Onlinevideo" klicken, können Sie den Einbettungscode für das Video einfügen, das hinzugefügt werden soll. Sie können auch ein Stichwort eingeben, um online nach dem Videoclip zu suchen, der optimal zu Ihrem Dokument passt.

Damit Ihr Dokument ein professionelles Aussehen erhält, stellt Word einander ergänzende Designs für Kopfzeile, Fußzeile, Deckblatt und Textfelder zur Verfügung. Beispielsweise können Sie ein passendes Deckblatt mit Kopfzeile und Randleiste hinzufügen. Klicken Sie auf "Einfügen", und wählen Sie dann die gewünschten Elemente aus den verschiedenen Katalogen aus. Designs und Formatvorlagen helfen auch dabei, die Elemente Ihres Dokuments aufeinander abzustimmen. Wenn Sie auf "Design" klicken und ein neues Design auswählen, ändern sich die Grafiken, Diagramme und SmartArt-Grafiken so, dass sie dem neuen Design entsprechen. Wenn Sie Formatvorlagen anwenden, ändern sich die Überschriften passend zum neuen Design. Sparen Sie Zeit in Word dank neuer Schaltflächen, die angezeigt werden, wo Sie sie benötigen. Zum Ändern der Weise, in der sich ein Bild in Ihr Dokument einfügt, klicken Sie auf das Bild. Dann wird eine Schaltfläche für Layoutoptionen neben dem Bild angezeigt. Beim Arbeiten an einer Tabelle klicken Sie an die Position, an der Sie eine Zeile oder Spalte hinzufügen möchten, und klicken Sie dann auf das Pluszeichen.

Auch das Lesen ist bequemer in der neuen Leseansicht. Sie können Teile des Dokuments reduzieren und sich auf den gewünschten Text konzentrieren. Wenn Sie vor dem Ende zu lesen aufhören müssen, merkt sich Word die Stelle, bis zu der Sie gelangt sind – sogar auf einem anderen Gerät.

Video bietet eine leistungsstarke Möglichkeit zur Unterstützung Ihres Standpunkts. Wenn Sie auf "Onlinevideo" klicken, können Sie den Einbettungscode für das Video einfügen, das hinzugefügt werden soll. Sie können auch ein Stichwort eingeben, um online nach dem Videoclip zu suchen, der optimal zu Ihrem Dokument passt.

Damit Ihr Dokument ein professionelles Aussehen erhält, stellt Word einander ergänzende Designs für Kopfzeile, Fußzeile, Deckblatt und Textfelder zur Verfügung. Beispielsweise können Sie ein passendes Deckblatt mit Kopfzeile und Randleiste hinzufügen. Klicken Sie auf "Einfügen", und wählen Sie dann die gewünschten Elemente aus den verschiedenen Katalogen aus.

Die vorberatenden Ausschüsse nehmen die Ausführungen der Verwaltung zur Kenntnis. Der Bau- und Verkehrsausschuss und der Rat beschließen die Planung.

einstimmig

6. Anträge / Anfragen

Video bietet eine leistungsstarke Möglichkeit zur Unterstützung Ihres Standpunkts. Wenn Sie auf "Onlinevideo" klicken, können Sie den Einbettungscode für das Video einfügen, das hinzugefügt werden soll. Sie können auch ein Stichwort eingeben, um online nach dem Videoclip zu suchen, der optimal zu Ihrem Dokument passt.

Damit Ihr Dokument ein professionelles Aussehen erhält, stellt Word einander ergänzende Designs für Kopfzeile, Fußzeile, Deckblatt und Textfelder zur Verfügung. Beispielsweise können Sie ein passendes Deckblatt mit Kopfzeile und Randleiste hinzufügen. Klicken Sie auf "Einfügen", und wählen Sie dann die gewünschten Elemente aus den verschiedenen Katalogen aus. Designs und Formatvorlagen helfen auch dabei, die Elemente Ihres Dokuments aufeinander abzustimmen. Wenn Sie auf "Design" klicken und ein neues Design auswählen, ändern sich die Grafiken, Diagramme und SmartArt-Grafiken so, dass sie dem neuen Design entsprechen. Wenn Sie Formatvorlagen anwenden, ändern sich die Überschriften passend zum neuen Design.

7. Mitteilungen

Video bietet eine leistungsstarke Möglichkeit zur Unterstützung Ihres Standpunkts. Wenn Sie auf "Onlinevideo" klicken, können Sie den Einbettungscode für das Video einfügen, das hinzugefügt werden soll. Sie können auch ein Stichwort eingeben, um online nach dem Videoclip zu suchen, der optimal zu Ihrem Dokument passt.

Damit Ihr Dokument ein professionelles Aussehen erhält, stellt Word einander ergänzende Designs für Kopfzeile, Fußzeile, Deckblatt und Textfelder zur Verfügung. Beispielsweise können Sie ein passendes Deckblatt mit Kopfzeile und Randleiste hinzufügen. Klicken Sie auf "Einfügen", und wählen Sie dann die gewünschten Elemente aus den verschiedenen Katalogen aus. Designs und Formatvorlagen helfen auch dabei, die Elemente Ihres Dokuments aufeinander abzustimmen. Wenn Sie auf "Design" klicken und ein neues Design auswählen, ändern sich die Grafiken, Diagramme und SmartArt-Grafiken so, dass sie dem neuen Design entsprechen. Wenn Sie Formatvorlagen anwenden, ändern sich die Überschriften passend zum neuen Design. Sparen Sie Zeit in Word dank neuer Schaltflächen, die angezeigt werden, wo Sie sie benötigen. Zum Ändern der Weise, in der sich ein Bild in Ihr Dokument einfügt, klicken Sie auf das Bild. Dann wird eine Schaltfläche für Layoutoptionen neben dem Bild angezeigt. Beim Arbeiten an einer Tabelle klicken Sie an die Position, an der Sie eine Zeile oder Spalte hinzufügen möchten, und klicken Sie dann auf das Pluszeichen.

Bürgermeister Lothar Doblies schließt die öffentliche Sitzung des Rates der Stadt Musterstadt um 19:30 Uhr und bedankt sich bei den Zuschauer für Ihre Teilnahme.

Bielefeld, 29.05.2017

Bürgermeister

Lothar Doblies

Schriftführer

Franz Meier

Beschlussvorlage	
- öffentlich -	
VL-15/2017	
Fachbereich	Fachbereich I
Federführendes Amt	Hauptamt
Datum	16.03.2017

Beratungsfolge	Termin	Beratungsaktion
Haupt- und Finanzausschuss	24.03.2017	vorberatend
Rat der Stadt Musterstadt	27.05.2017	beschließend

Betreff:

Raumplanung Schulzentrum mit Abbruch Kleinschwimmhalle

Beschlussvorschlag:

Der Rat beschließt die Aufnahme der Planung und Realisierung der notwendigen Raumbedarfe und der erforderlichen Sanierungsmaßnahmen für die städtische Gesamtschule (vorhandenes Langhaus), zum Neubau der städtischen Realschule auf dem Grundstück des Schulzentrums und zum Abbruch des Altbaus der Realschule und der Kleinschwimmhalle mit Gesamtkosten in Höhe von 30 Mio. Euro nach entsprechend gesicherter Finanzierung im Rahmen der städt. Finanzplanung. Zugrunde zu legen ist die vom Büro erstellte Planung mit der Optimierungsvariante, Stand 25.7.2016, wie sie in der gemeinsamen Sitzung des Ausschusses für Bildung und Kultur und des Ausschusses für Bau und Verkehr am 13.9.2016 vorgestellt wurde. Ein externes Büro soll mit einem baubegleitenden Controlling beauftragt werden. In jeder Sitzung des Bau- und Verkehrsausschusses soll ein Sachstandsbericht erfolgen.

Finanzielle Auswirkungen:

50.000 €

Sachdarstellung:

Mit der Vorlage 13/2015 wurde für die Umsetzung der Strukturplanung im Schulzentrum ein Planungs- und Realisierungsbeschluss gefasst einschließlich der Mittelveranschlagung für die Haushaltsjahre 2016-2019. Der Planung und der Kostenschätzung lag die vom Büro erstellte Strukturplanung zugrunde. Des Weiteren wurde der Erteilung eines Gesamtplanungsauftrages im Rahmen einer VOF Ausschreibung für die Planungsleistungen zugestimmt. Nach dem Ausschreibungsergebnis des VOF Verfahrens wurde dem Büro der Planungsauftrag für die Raumplanung und die Sanierung des Schulzentrums erteilt.

Video bietet eine leistungsstarke Möglichkeit zur Unterstützung Ihres Standpunkts. Wenn Sie auf "Onlinevideo" klicken, können Sie den Einbettungscode für das Video einfügen, das hinzugefügt werden soll. Sie können auch ein Stichwort eingeben, um online nach dem Videoclip zu suchen, der optimal zu Ihrem Dokument passt.

Damit Ihr Dokument ein professionelles Aussehen erhält, stellt Word einander ergänzende Designs für Kopfzeile, Fußzeile, Deckblatt und Textfelder zur Verfügung. Beispielsweise können Sie ein passendes Deckblatt mit Kopfzeile und Randleiste hinzufügen. Klicken Sie auf "Einfügen", und wählen Sie dann die gewünschten Elemente aus den verschiedenen Katalogen aus. Designs und Formatvorlagen helfen auch dabei, die Elemente Ihres Dokuments aufeinander abzustimmen. Wenn Sie auf "Design" klicken und ein neues Design auswählen, ändern sich die Grafiken, Diagramme und SmartArt-Grafiken so, dass sie dem neuen Design entsprechen. Wenn Sie Formatvorlagen anwenden, ändern sich die Überschriften passend zum neuen Design.

Sparen Sie Zeit in Word dank neuer Schaltflächen, die angezeigt werden, wo Sie sie benötigen. Zum Ändern der Weise, in der sich ein Bild in Ihr Dokument einfügt, klicken Sie auf das Bild. Dann wird eine Schaltfläche für Layoutoptionen neben dem Bild angezeigt. Beim Arbeiten an einer Tabelle klicken Sie an die Position, an der Sie eine Zeile oder Spalte hinzufügen möchten, und klicken Sie dann auf das Pluszeichen.

Auch das Lesen ist bequemer in der neuen Leseansicht. Sie können Teile des Dokuments reduzieren und sich auf den gewünschten Text konzentrieren. Wenn Sie vor dem Ende zu lesen aufhören müssen, merkt sich Word die Stelle, bis zu der Sie gelangt sind – sogar auf einem anderen Gerät.

Die erstellte Planung ist in gemeinsamen Planungsbesprechungen und im Arbeitskreis Schulzentrum mit den schulischen und pädagogischen Anforderungen erörtert worden. Mit der Vorlage 12/2016, 1.Ergänzung, wurden die vom Büro vorgelegten und im Arbeitskreis vorbesprochenen Planungsvorschläge für die Varianten I und II mit 3 Prioritäten für den Neubau der Realschule und die Sanierung der Gesamtschule vorgestellt und in der gemeinsamen Sitzung des Schulausschusses und des Ausschusses für Bau und Verkehr am 24.5.16 erörtert. Variante I beinhaltet den Erhalt der Kleinschwimmhalle und des Zehnerhauses, Variante II hingegen den Abbruch beider Gebäude. Bei beiden Varianten soll der Abbruch der Gebäude der Realschule erfolgen und durch Neubauten (2 bzw. 3 Lernhäuser) ersetzt werden.

Der Bürgermeister

Beschlussvorlage	
- öffentlich -	
VL-8/2017	
Fachbereich	Fachbereich II
Federführendes Amt	Bauverwaltungsamt
Datum	23.01.2017

Beratungsfolge	Termin	Beratungsaktion
Bauausschuss	09.05.2017	vorberatend
Umweltausschuss	11.05.2017	vorberatend
Rat der Stadt Musterstadt	27.05.2017	beschließend

Betreff:

Bauanträge und Bauvoranfragen

Beschlussvorschlag:

Bauantrag Wohnbau AG:

Zustimmung zum Neubau eines Mehrfamilienhauses mit Tiefgarage.

Bauantrag Familie Köttermeyer:

Zustimmung zum Neubau eines Doppelhauses mit Carport.

Bauanträge c) – f):

Der Bauausschuss trifft für die Bauanträge keine von der Verwaltung abweichende Entscheidung. Der Rat nimmt die Anträge zur Kenntnis.

Bauanträge g) – k) (Plangebiet: Sonnenberg):

Der Bauausschuss und der Rat nehmen die Bauanträge g) – k) zustimmend zur Kenntnis; diese liegen im Geltungsbereich eines rechtskräftigen Bebauungsplanes.

Bauanträge l) – r) (Plangebiet: Vorm Wald):

Der Bauausschuss und der Rat nehmen die Bauanträge l) – r) zustimmend zur Kenntnis; diese liegen im Geltungsbereich eines rechtskräftigen Bebauungsplanes.

Finanzielle Auswirkungen:

keine

Sachdarstellung:

Bauantrag Nordbaden Wohnbau AG:

Video bietet eine leistungsstarke Möglichkeit zur Unterstützung Ihres Standpunkts. Wenn Sie auf "Onlinevideo" klicken, können Sie den Einbettungscode für das Video einfügen, das hinzugefügt werden soll. Sie können auch ein Stichwort eingeben, um online nach dem Videoclip zu suchen, der optimal zu Ihrem Dokument passt.

Damit Ihr Dokument ein professionelles Aussehen erhält, stellt Word einander ergänzende Designs für Kopfzeile, Fußzeile, Deckblatt und Textfelder zur Verfügung. Beispielsweise können Sie ein passendes Deckblatt mit Kopfzeile und Randleiste hinzufügen. Klicken Sie auf "Einfügen", und wählen Sie dann die gewünschten Elemente aus den verschiedenen Katalogen aus. Designs und Formatvorlagen helfen auch dabei, die Elemente Ihres Dokuments aufeinander abzustimmen. Wenn Sie auf "Design" klicken und ein neues Design auswählen, ändern sich die Grafiken, Diagramme und SmartArt-Grafiken so, dass sie dem neuen Design entsprechen. Wenn Sie Formatvorlagen anwenden, ändern sich die Überschriften passend zum neuen Design. Sparen Sie Zeit in Word dank neuer Schaltflächen, die angezeigt werden, wo Sie sie benötigen. Zum Ändern der Weise, in der sich ein Bild in Ihr Dokument einfügt, klicken Sie auf das Bild. Dann wird eine Schaltfläche für Layoutoptionen neben dem Bild angezeigt. Beim Arbeiten an einer Tabelle klicken Sie an die Position, an der Sie eine Zeile oder Spalte hinzufügen möchten, und klicken Sie dann auf das Pluszeichen. Auch das Lesen ist bequemer in der neuen Leseansicht. Sie können Teile des Dokuments reduzieren und sich auf den gewünschten Text konzentrieren. Wenn Sie vor dem Ende zu lesen aufhören müssen, merkt sich Word die Stelle, bis zu der Sie gelangt sind – sogar auf einem anderen Gerät.

Bauantrag Familie Köttermeyer:

Video bietet eine leistungsstarke Möglichkeit zur Unterstützung Ihres Standpunkts. Wenn Sie auf "Onlinevideo" klicken, können Sie den Einbettungscode für das Video einfügen, das hinzugefügt werden soll. Sie können auch ein Stichwort eingeben, um online nach dem Videoclip zu suchen, der optimal zu Ihrem Dokument passt.

Damit Ihr Dokument ein professionelles Aussehen erhält, stellt Word einander ergänzende Designs für Kopfzeile, Fußzeile, Deckblatt und Textfelder zur Verfügung. Beispielsweise können Sie ein passendes Deckblatt mit Kopfzeile und Randleiste hinzufügen. Klicken Sie auf "Einfügen", und wählen Sie dann die gewünschten Elemente aus den verschiedenen Katalogen aus. Designs und Formatvorlagen helfen auch dabei, die Elemente Ihres Dokuments aufeinander abzustimmen. Wenn Sie auf "Design" klicken und ein neues Design auswählen, ändern sich die Grafiken, Diagramme und SmartArt-Grafiken so, dass sie dem neuen Design entsprechen. Wenn Sie Formatvorlagen anwenden, ändern sich die Überschriften passend zum neuen Design. Sparen Sie Zeit in Word dank neuer Schaltflächen, die angezeigt werden, wo Sie sie benötigen. Zum Ändern der Weise, in der sich ein Bild in Ihr Dokument einfügt, klicken Sie auf das Bild. Dann wird eine Schaltfläche für Layoutoptionen neben dem Bild angezeigt. Beim Arbeiten an einer Tabelle klicken Sie an die Position, an der Sie eine Zeile oder Spalte hinzufügen möchten, und klicken Sie dann auf das Pluszeichen. Auch das Lesen ist bequemer in der neuen Leseansicht. Sie können Teile des Dokuments reduzieren und sich auf den gewünschten Text konzentrieren. Wenn Sie vor dem Ende zu lesen aufhören müssen, merkt sich Word die Stelle, bis zu der Sie gelangt sind – sogar auf einem anderen Gerät.

Bauanträge c) – f):

Video bietet eine leistungsstarke Möglichkeit zur Unterstützung Ihres Standpunkts. Wenn Sie auf "Onlinevideo" klicken, können Sie den Einbettungscode für das Video einfügen, das hinzugefügt werden soll. Sie können auch ein Stichwort eingeben, um online nach dem Videoclip zu suchen, der optimal zu Ihrem Dokument passt.

Damit Ihr Dokument ein professionelles Aussehen erhält, stellt Word einander ergänzende Designs für Kopfzeile, Fußzeile, Deckblatt und Textfelder zur Verfügung. Beispielsweise können Sie ein passendes Deckblatt mit Kopfzeile und Randleiste hinzufügen. Klicken Sie auf "Einfügen", und wählen Sie dann die gewünschten Elemente aus den verschiedenen Katalogen aus. Designs und Formatvorlagen helfen auch dabei, die Elemente Ihres Dokuments aufeinander abzustimmen. Wenn Sie auf "Design" klicken und ein neues Design auswählen, ändern sich die Grafiken, Diagramme und SmartArt-Grafiken so, dass sie dem neuen Design entsprechen. Wenn Sie Formatvorlagen anwenden, ändern sich die Überschriften passend zum neuen Design.

Sparen Sie Zeit in Word dank neuer Schaltflächen, die angezeigt werden, wo Sie sie benötigen. Zum Ändern der Weise, in der sich ein Bild in Ihr Dokument einfügt, klicken Sie auf das Bild. Dann wird eine Schaltfläche für Layoutoptionen neben dem Bild angezeigt. Beim Arbeiten an einer Tabelle klicken Sie an die Position, an der Sie eine Zeile oder Spalte hinzufügen möchten, und klicken Sie dann auf das Pluszeichen.

Auch das Lesen ist bequemer in der neuen Leseansicht. Sie können Teile des Dokuments reduzieren und sich auf den gewünschten Text konzentrieren. Wenn Sie vor dem Ende zu lesen aufhören müssen, merkt sich Word die Stelle, bis zu der Sie gelangt sind – sogar auf einem anderen Gerät.

Bauanträge g) – k) (Plangebiet: Sonnenberg):

Video bietet eine leistungsstarke Möglichkeit zur Unterstützung Ihres Standpunkts. Wenn Sie auf "Onlinevideo" klicken, können Sie den Einbettungscode für das Video einfügen, das hinzugefügt werden soll. Sie können auch ein Stichwort eingeben, um online nach dem Videoclip zu suchen, der optimal zu Ihrem Dokument passt.

Damit Ihr Dokument ein professionelles Aussehen erhält, stellt Word einander ergänzende Designs für Kopfzeile, Fußzeile, Deckblatt und Textfelder zur Verfügung. Beispielsweise können Sie ein passendes Deckblatt mit Kopfzeile und Randleiste hinzufügen. Klicken Sie auf "Einfügen", und wählen Sie dann die gewünschten Elemente aus den verschiedenen Katalogen aus.

Designs und Formatvorlagen helfen auch dabei, die Elemente Ihres Dokuments aufeinander abzustimmen. Wenn Sie auf "Design" klicken und ein neues Design auswählen, ändern sich die Grafiken, Diagramme und SmartArt-Grafiken so, dass sie dem neuen Design entsprechen. Wenn Sie Formatvorlagen anwenden, ändern sich die Überschriften passend zum neuen Design.

Sparen Sie Zeit in Word dank neuer Schaltflächen, die angezeigt werden, wo Sie sie benötigen. Zum Ändern der Weise, in der sich ein Bild in Ihr Dokument einfügt, klicken Sie auf das Bild. Dann wird eine Schaltfläche für Layoutoptionen neben dem Bild angezeigt. Beim Arbeiten an einer Tabelle klicken Sie an die Position, an der Sie eine Zeile oder Spalte hinzufügen möchten, und klicken Sie dann auf das Pluszeichen.

Bauanträge l) – r) (Plangebiet: Vorm Wald):

Video bietet eine leistungsstarke Möglichkeit zur Unterstützung Ihres Standpunkts. Wenn Sie auf "Onlinevideo" klicken, können Sie den Einbettungscode für das Video einfügen, das hinzugefügt werden soll. Sie können auch ein Stichwort eingeben, um online nach dem Videoclip zu suchen, der optimal zu Ihrem Dokument passt.

Sparen Sie Zeit in Word dank neuer Schaltflächen, die angezeigt werden, wo Sie sie benötigen. Zum Ändern der Weise, in der sich ein Bild in Ihr Dokument einfügt, klicken Sie auf das Bild. Dann wird eine Schaltfläche für Layoutoptionen neben dem Bild angezeigt. Beim Arbeiten an einer Tabelle klicken Sie an die Position, an der Sie eine Zeile oder Spalte hinzufügen möchten, und klicken Sie dann auf das Pluszeichen.

Auch das Lesen ist bequemer in der neuen Leseansicht. Sie können Teile des Dokuments reduzieren und sich auf den gewünschten Text konzentrieren. Wenn Sie vor dem Ende zu lesen aufhören müssen, merkt sich Word die Stelle, bis zu der Sie gelangt sind – sogar auf einem anderen Gerät.

Anlage(n):

1. Regionale Wohnungsneubaunachfrage und Baulandbedarf

Der Bürgermeister

Regionale Wohnungsneubaunachfrage und Baulandbedarf infolge der Zuwanderung von Flüchtlingen nach Nordrhein- Westfalen sowie der demografischen Entwicklung bis 2020

Modellrechnung des Ministeriums für Bauen, Wohnen, Stadtentwicklung
und Verkehr mit Unterstützung der Wohnungsmarktbeobachtung der
NRW.BANK

Reiner Daams
Abteilung Wohnungsbau
Referatsleiter IV.3

Wohnungsneubaunachfrage in Nordrhein-Westfalen bis 2020

1. durch die Zuwanderung von Flüchtlingen in den Jahren 2015 und 2016 und den zu erwartenden Familiennachzug bedingte zusätzliche Neubaunachfrage
 - Basis: eigene Berechnungen gemeinsam mit der NRW.BANK in zwei Varianten

2. demografisch bedingte Neubaunachfrage
 - Basis: Haushaltemodellrechnung von IT.NRW auf der Grundlage der Bevölkerungsvorausberechnung 2015

Durch die Zuwanderung von Flüchtlingen in den Jahren 2015 und 2016 und den zu erwartenden Familiennachzug bedingte kurz- bis mittelfristig zusätzliche Wohnungsneubaunachfrage:

Annahmen im Hinblick auf die Flüchtlinge :

- insgesamt 250.000 Flüchtlinge mit Bleibeperspektive in Nordrhein-Westfalen in den Jahren 2015 und 2016
- je Flüchtling mit Bleibeperspektive folgt im Schnitt eine weitere Person als Familiennachzug
- Damit müssen mittelfristig 500.000 Menschen eine Wohnung finden.
- durchschnittliche Haushaltsgröße / Wohnungsbelegung:
durchschnittlich 2,5 Personen je Haushalt => 200.000 Haushalte

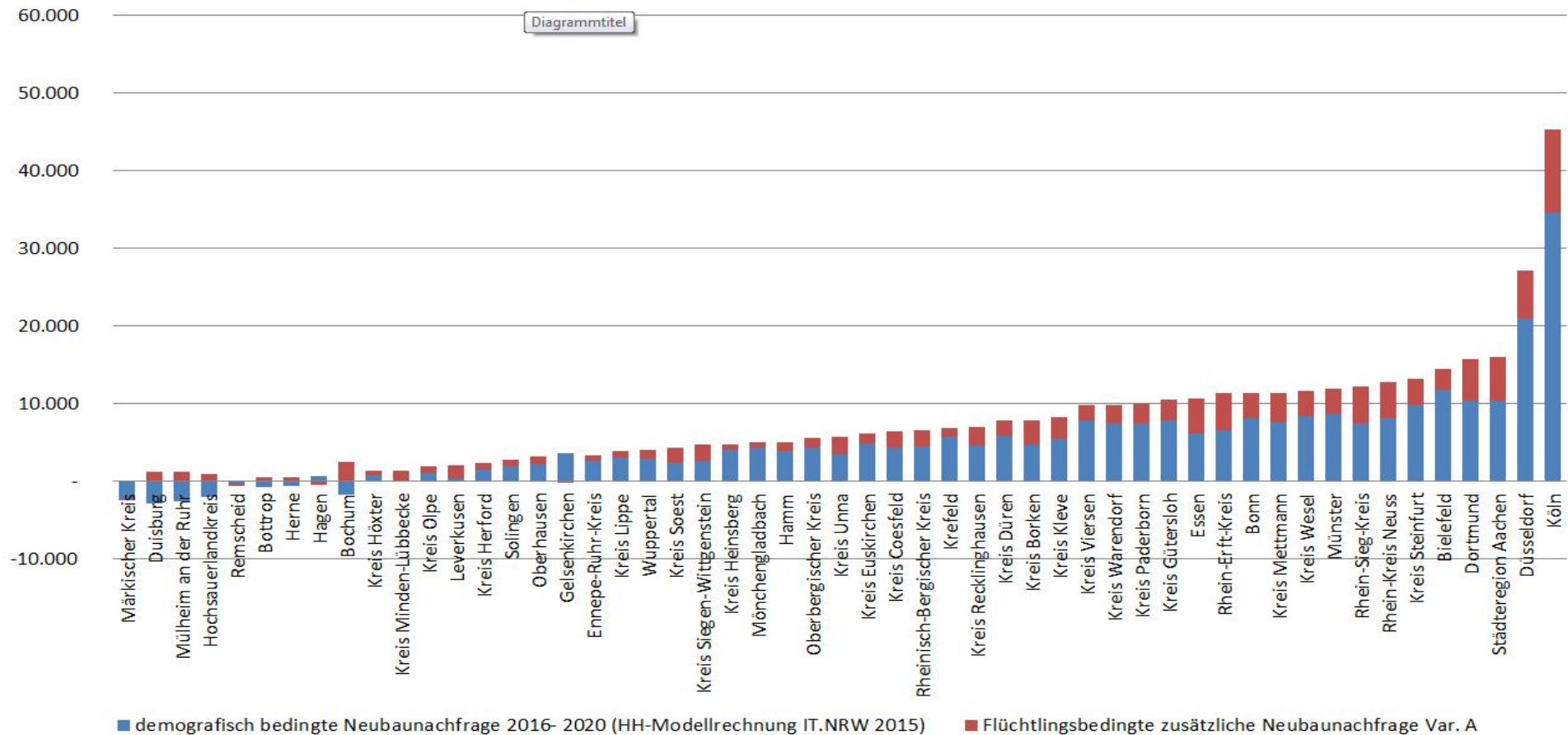
zwei regionale Verteilungsvarianten:

- a) Verteilung der Flüchtlinge nach Landesschlüssel: die Haushalte bleiben in den Kommunen, auf die sie nach der Erstaufnahme verteilt werden
- b) Verteilung der Haushalte entsprechend der Verteilung der bereits hier ansässigen Zuwanderer der jeweiligen Nationalität mit Aufenthaltsrecht: die Wohnortwahl der Flüchtlinge entspricht derjenigen ihrer bereits früher zugewanderten Landsleute

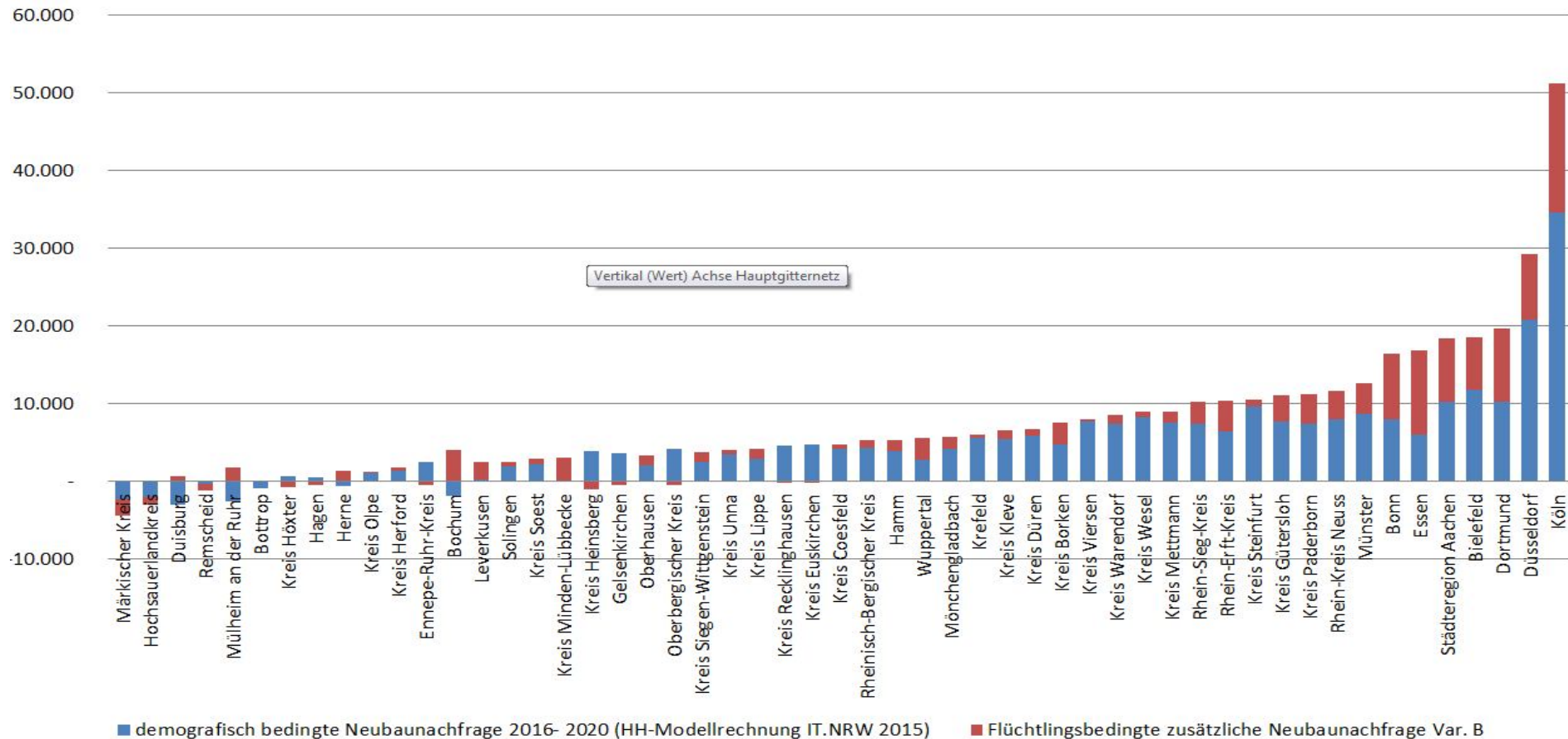
Annahmen im Hinblick auf die Wohnungsmärkte:

- Wohnungsleerstand zu Ende 2014 berechnet auf der Basis Zensus 2011 und der erfassten Bautätigkeit und der Haushalteentwicklung der Jahre 2012-2014
- Das Jahr 2015 bleibt hinsichtlich der Bautätigkeit und der allgemeinen demografischen Entwicklung unberücksichtigt, da Daten noch nicht verfügbar sind.
- 3 % Leerstand als Fluktuationsreserve für die Funktionsfähigkeit des Marktes.
- 50 % des darüber liegenden rechnerischen Leerstands wird als aktivierbar angenommen.
- Durch Schrumpfung entstehende Wohnungskapazitäten werden zur Wohnungsversorgung von Flüchtlingshaushalten genutzt.
- Qualitativ bedingte Neubaunachfrage (Ersatzbedarf) bleibt unberücksichtigt

**Summe aus der bis 2020 demografisch bedingten und der durch die
Zuwanderung von Flüchtlingen 2015 und 2016 bedingten
Wohnungsneubaunachfrage in den Kreisen und kreisfreien Städten (Var. A)**

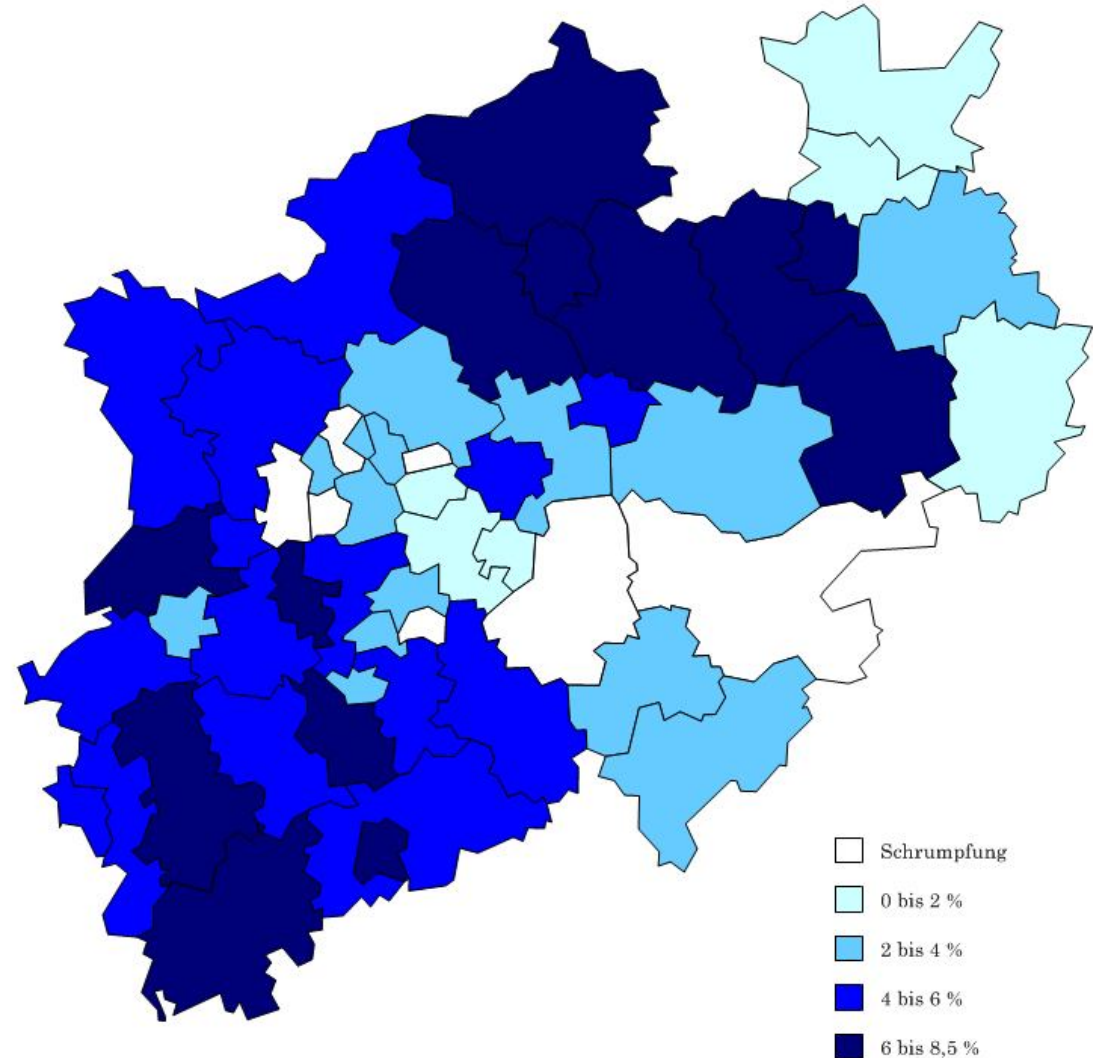


**Summe aus der bis 2020 demografisch bedingten und der durch die
Zuwanderung von Flüchtlingen 2015 und 2016 bedingten
Wohnungsneubaunachfrage in den Kreisen und kreisfreien Städten (Var. B)**



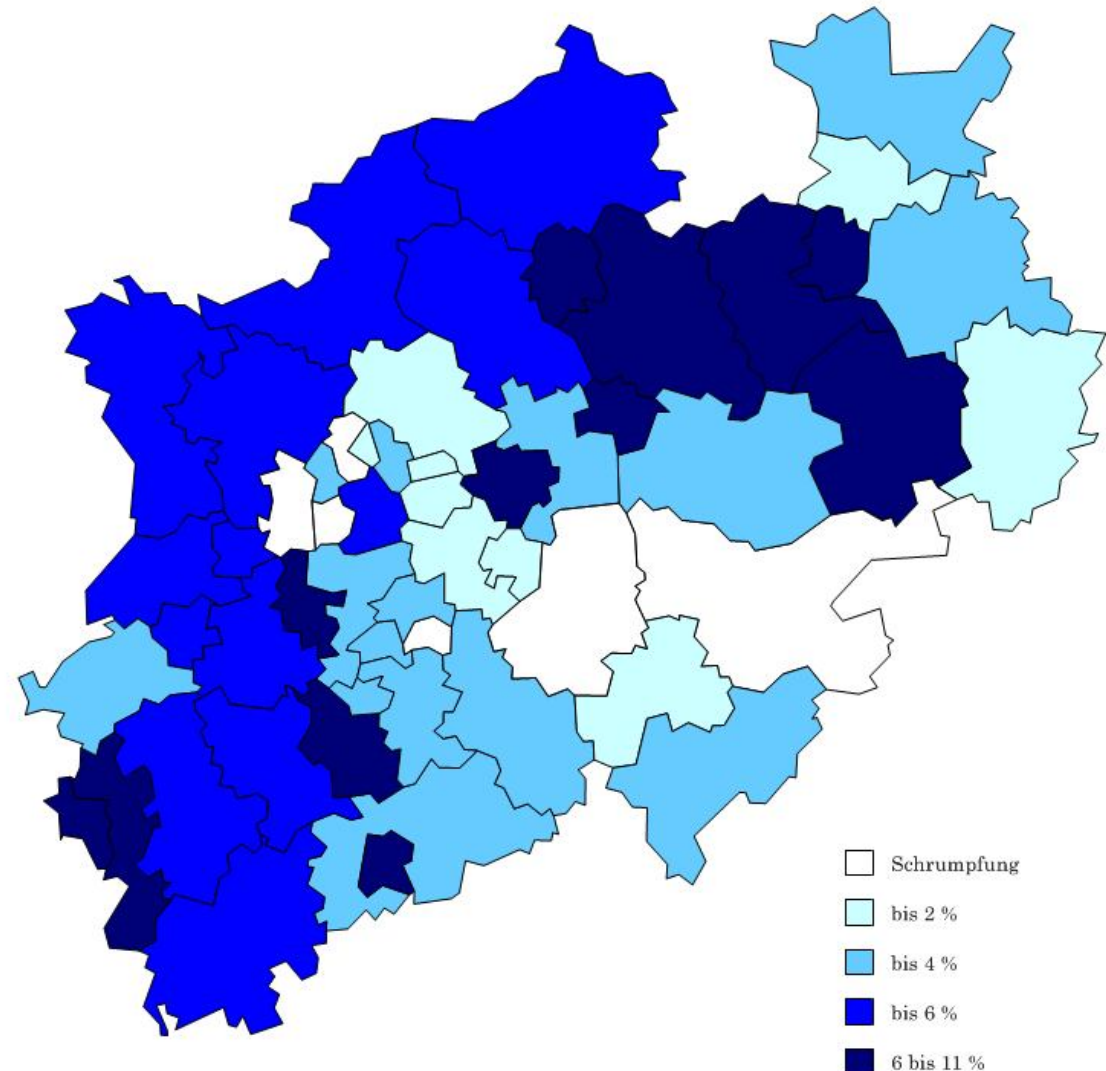


Wohnungsneubaunachfrage
bis 2020 aufgrund der
demografischen Entwicklung
und der Flüchtlings-
zuwanderung 2015 und 2016
(Variante A)
im Verhältnis zum
Wohnungsbestand am
31.12.2014 in Prozent



Regionale Wohnungsneubaunachfrage und Baulandbedarf infolge der Zuwanderung von Flüchtlingen nach Nordrhein-Westfalen sowie der demografischen Entwicklung bis 2020

Wohnungsneubaunachfrage
bis 2020 aufgrund der
demografischen Entwicklung
und der Flüchtlings-
zuwanderung 2015 und 2016
(Variante B)
im Verhältnis zum
Wohnungsbestand am
31.12.2014 in Prozent



Regionale Wohnungsneubaunachfrage und Baulandbedarf infolge der Zuwanderung von Flüchtlingen nach Nordrhein-Westfalen
sowie der demografischen Entwicklung bis 2020

Ergebnisse auf Landesebene:

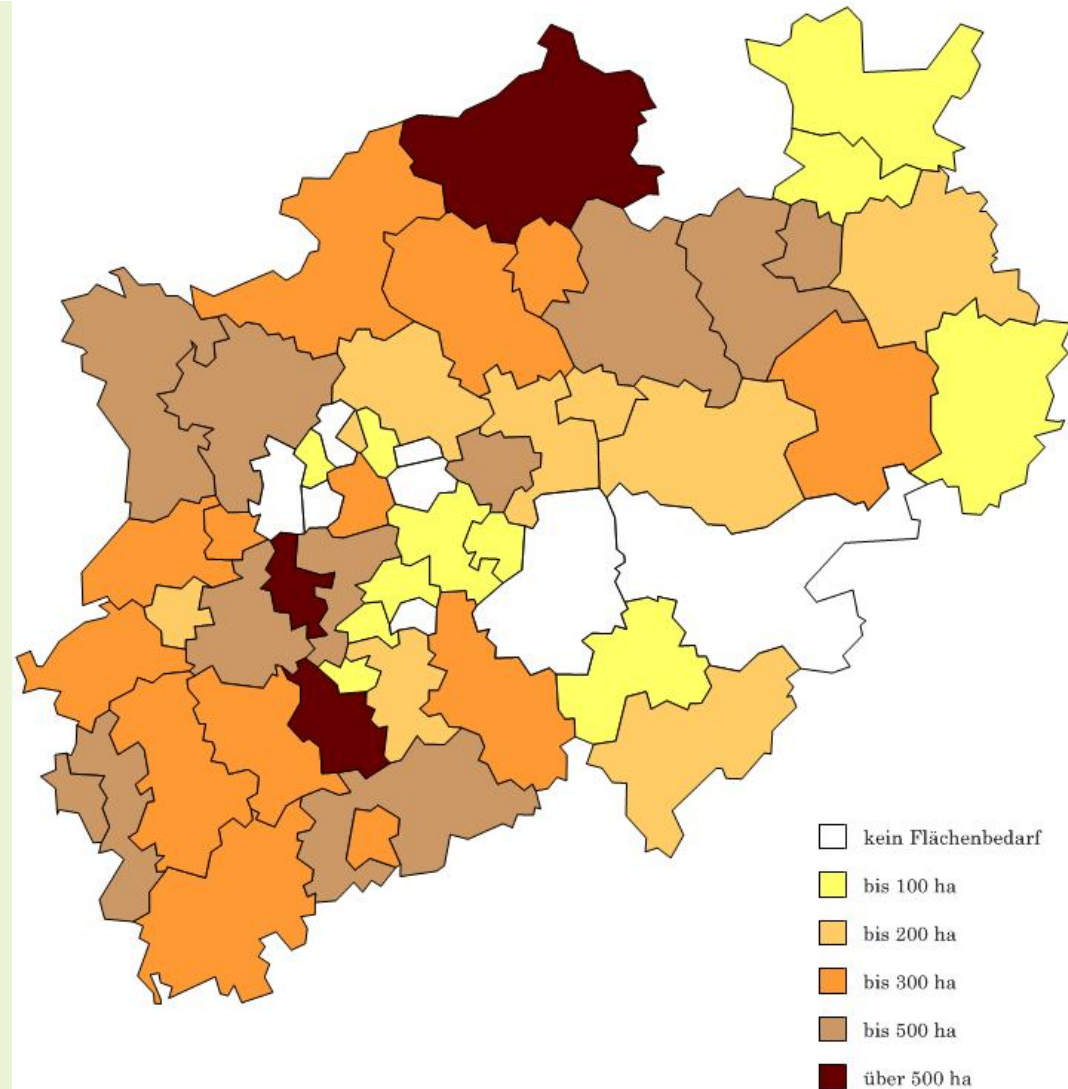
- Rund 80.000 Wohnungen aus dem aktuellen strukturellen Leerstand und weitere rund 10.000 durch Schrumpfung frei werdende Wohnungen können genutzt werden.
- Um die Flüchtlingshaushalte in den regionalen Wohnungsmärkten unterbringen zu können, müssen in NRW rund 120.000 Wohnungen zusätzlich gebaut werden.
- Die regionale demografische Entwicklung verursacht bis 2020 eine Wohnungsneubaunachfrage von rund 280.000 Wohnungen.
- Insgesamt entsteht damit in Nordrhein-Westfalen eine Wohnungsneubaunachfrage von rund 400.000 Wohnungen.
- Die Wohnungsmärkte bleiben regional extrem heterogen. In 6 bzw. 7 Kreisen und kreisfreien Städten besteht keine quantitative Neubaunachfrage, in allen anderen Kreisen und Städten wächst der Wohnungsmarkt. Die Bandbreite liegt zwischen einer Schrumpfung um über 2 % und einem Wachstum von 11 % in den nächsten 5 Jahren.

2. Schritt: Welcher Bedarf an **Wohnbauland** entsteht durch diese Neubaunachfrage?

Kreise/ kreisfreien Städte werden drei Dichteklassen zugeordnet
pauschale Neubau-Bebauungsdichten:

- der zusätzliche Neubau für Flüchtlinge ist generell Geschosswohnungsbau, daher höhere Dichten: 50 / 65 / 80 WE je ha
- Die Berechnung der durch die demografisch bedingte Neubaunachfrage erfolgt anhand der im Landesentwicklungsplan angegebenen Richtwerte: 20 / 30 / 40 WE je ha

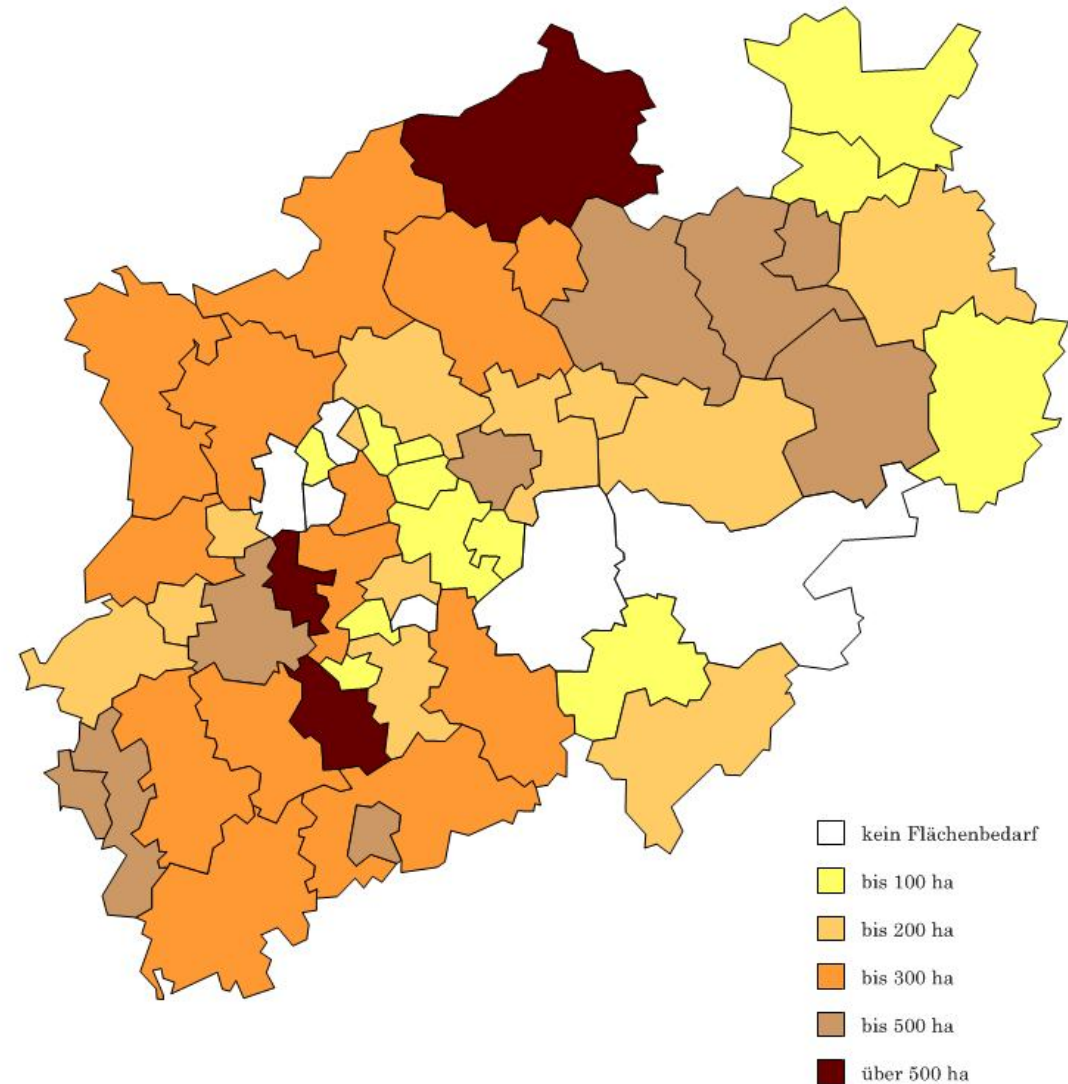
Wohnflächenbedarf bis 2020
aufgrund der demografischen
Entwicklung und der Flücht-
lingszuwanderung 2015/2016
(Variante A)



Regionale Wohnungsneubaunachfrage und Baulandbedarf infolge der Zuwanderung von Flüchtlingen nach Nordrhein-Westfalen
sowie der demografischen Entwicklung bis 2020



Wohnflächenbedarf bis 2020
aufgrund der demografischen
Entwicklung und der Flücht-
lingszuwanderung 2015/2016
(Variante B)



Regionale Wohnungsneubaunachfrage und Baulandbedarf infolge der Zuwanderung von Flüchtlingen nach Nordrhein-Westfalen
sowie der demografischen Entwicklung bis 2020

Berechnung der Flächenbedarfe

Ergebnis:

- Wohnflächenbedarf in NRW: rund 11.000 Hektar Wohnbauland
- Der Unterschied zwischen den Varianten ist in der Landessumme sehr gering, regional aber z. T. bedeutend.

Herzlichen Dank für die Aufmerksamkeit.

Nachfragen an:

Reiner Daams

Abteilung Wohnungsbau

Referatsleiter IV.3

T: 0211 – 3843 4234

reiner.daams@mbwsv.nrw.de

Beschlussvorlage	
- öffentlich -	
VL-18/2017	
Fachbereich	Fachbereich II
Federführendes Amt	Bauverwaltungsamt
Datum	27.03.2017

Beratungsfolge	Termin	Beratungsaktion
Umweltausschuss	11.05.2017	vorberatend
Bauausschuss	09.05.2017	vorberatend
Rat der Stadt Musterstadt	27.05.2017	beschließend

Betreff:

Strassenbeleuchtung

Beschlussvorschlag:

Die vorberatenden Ausschüsse nehmen die Ausführungen der Verwaltung zur Kenntnis. Der Bau- und Verkehrsausschuss und der Rat beschließen die Planung.

Finanzielle Auswirkungen:

Werden in der Sitzung vorgetragen.

Sachdarstellung:

Video bietet eine leistungsstarke Möglichkeit zur Unterstützung Ihres Standpunkts. Wenn Sie auf "Onlinevideo" klicken, können Sie den Einbettungscode für das Video einfügen, das hinzugefügt werden soll. Sie können auch ein Stichwort eingeben, um online nach dem Videoclip zu suchen, der optimal zu Ihrem Dokument passt.

Damit Ihr Dokument ein professionelles Aussehen erhält, stellt Word einander ergänzende Designs für Kopfzeile, Fußzeile, Deckblatt und Textfelder zur Verfügung. Beispielsweise können Sie ein passendes Deckblatt mit Kopfzeile und Randleiste hinzufügen. Klicken Sie auf "Einfügen", und wählen Sie dann die gewünschten Elemente aus den verschiedenen Katalogen aus.

Designs und Formatvorlagen helfen auch dabei, die Elemente Ihres Dokuments aufeinander abzustimmen. Wenn Sie auf "Design" klicken und ein neues Design auswählen, ändern sich die Grafiken, Diagramme und SmartArt-Grafiken so, dass sie dem neuen Design entsprechen. Wenn Sie Formatvorlagen anwenden, ändern sich die Überschriften passend zum neuen Design.

Sparen Sie Zeit in Word dank neuer Schaltflächen, die angezeigt werden, wo Sie sie benötigen. Zum Ändern der Weise, in der sich ein Bild in Ihr Dokument einfügt, klicken Sie auf das Bild. Dann wird eine Schaltfläche für Layoutoptionen neben dem Bild angezeigt. Beim Arbeiten an einer Tabelle klicken Sie an die Position, an der Sie eine Zeile oder Spalte hinzufügen möchten, und klicken Sie dann auf das Pluszeichen.

Video bietet eine leistungsstarke Möglichkeit zur Unterstützung Ihres Standpunkts. Wenn Sie auf "Onlinevideo" klicken, können Sie den Einbettungscode für das Video einfügen, das hinzugefügt werden soll. Sie können auch ein Stichwort eingeben, um online nach dem Videoclip zu suchen, der optimal zu Ihrem Dokument passt.

Damit Ihr Dokument ein professionelles Aussehen erhält, stellt Word einander ergänzende Designs für Kopfzeile, Fußzeile, Deckblatt und Textfelder zur Verfügung. Beispielsweise können Sie ein passendes Deckblatt mit Kopfzeile und Randleiste hinzufügen. Klicken Sie auf "Einfügen", und wählen Sie dann die gewünschten Elemente aus den verschiedenen Katalogen aus.

Designs und Formatvorlagen helfen auch dabei, die Elemente Ihres Dokuments aufeinander abzustimmen. Wenn Sie auf "Design" klicken und ein neues Design auswählen, ändern sich die Grafiken, Diagramme und SmartArt-Grafiken so, dass sie dem neuen Design entsprechen. Wenn Sie Formatvorlagen anwenden, ändern sich die Überschriften passend zum neuen Design. Sparen Sie Zeit in Word dank neuer Schaltflächen, die angezeigt werden, wo Sie sie benötigen. Zum Ändern der Weise, in der sich ein Bild in Ihr Dokument einfügt, klicken Sie auf das Bild. Dann wird eine Schaltfläche für Layoutoptionen neben dem Bild angezeigt. Beim Arbeiten an einer Tabelle klicken Sie an die Position, an der Sie eine Zeile oder Spalte hinzufügen möchten, und klicken Sie dann auf das Pluszeichen.

Auch das Lesen ist bequemer in der neuen Leseansicht. Sie können Teile des Dokuments reduzieren und sich auf den gewünschten Text konzentrieren. Wenn Sie vor dem Ende zu lesen aufhören müssen, merkt sich Word die Stelle, bis zu der Sie gelangt sind – sogar auf einem anderen Gerät.

Auch das Lesen ist bequemer in der neuen Leseansicht. Sie können Teile des Dokuments reduzieren und sich auf den gewünschten Text konzentrieren. Wenn Sie vor dem Ende zu lesen aufhören müssen, merkt sich Word die Stelle, bis zu der Sie gelangt sind – sogar auf einem anderen Gerät.

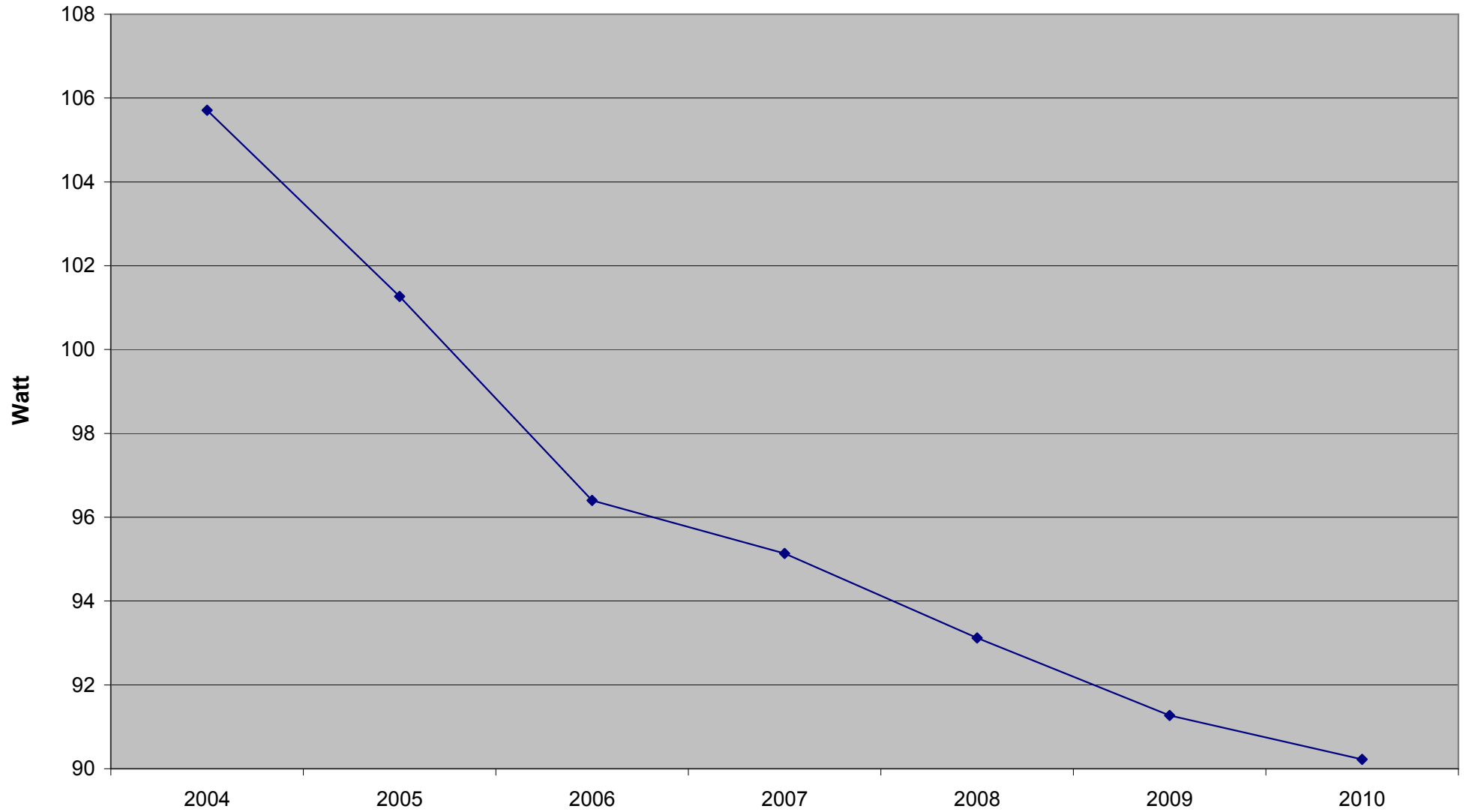
Anlage(n):

1. Legende Kreisverkehr
2. Stromverbrauch und Anzahl Lichtpunkte

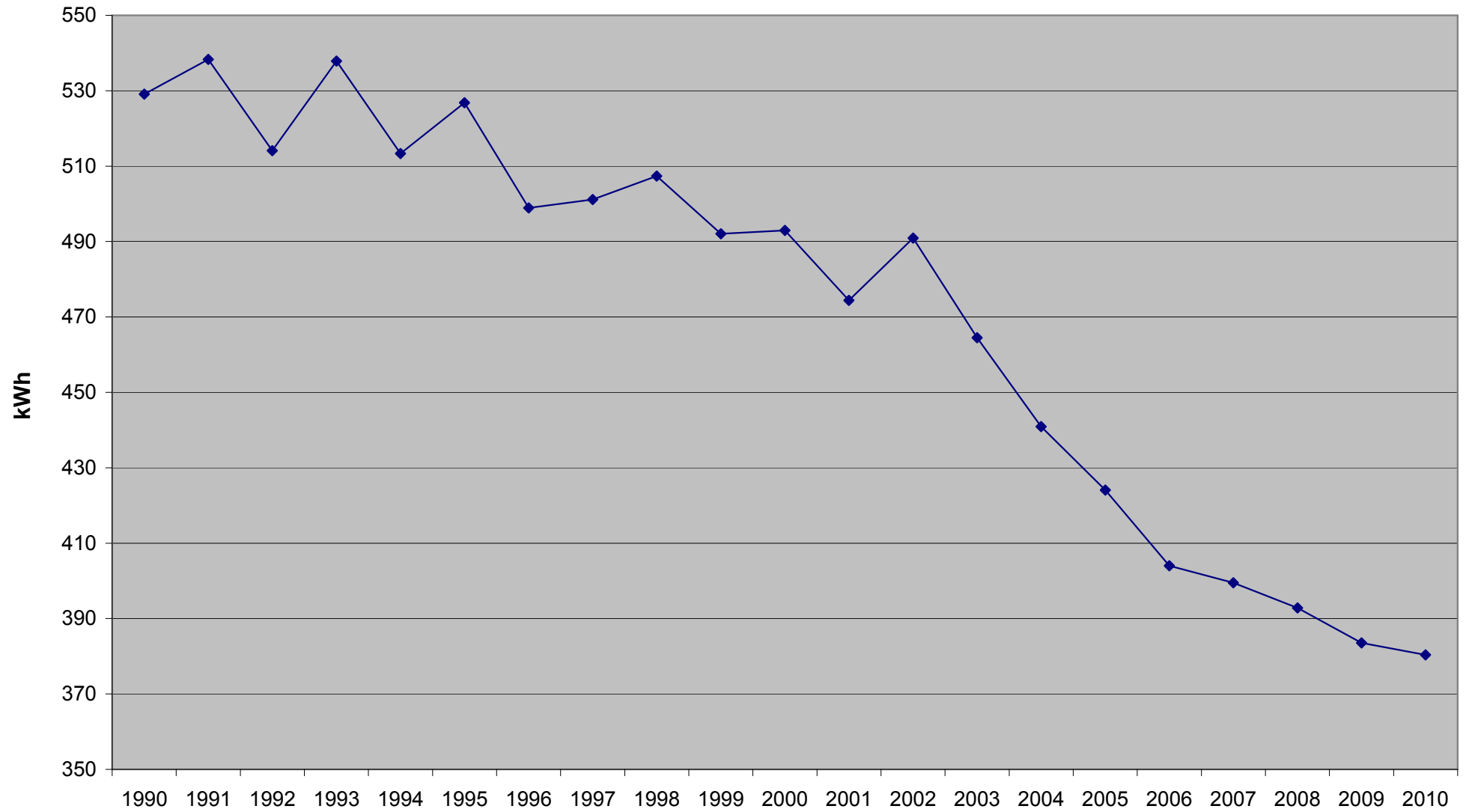
Der Bürgermeister

	Fahrbahn		
	Parken		Grundstückszufahrt
	Radweg (Baulich)		Aufpflasterung Fahrbahnnteiler
	gepl. Baum		vorh. Baum
	abgesenkter Bordstein		Aufpflasterung
	Rampenformsteine		Leerrohrtrasse RWE
	Blindenleitspur (mit Anzahl der Pflasterreihen 10/20/8)		Leerrohrtrasse ARCOR
	gepl. Beleuchtung		Leerrohrtrasse T-COM
	gepl. Ablauf		vorh. Beleuchtung
	Grat od. Kehle		vorh. Ablauf
	Rinne mit Gefälle- und Längenangabe		vorh. Ablauf in Höhe ändern
	gepl. Höhe	x 32,45	vorh. Höhe (Darstellung in "grau")
		x(32,45)	vorh. Höhe bleibt

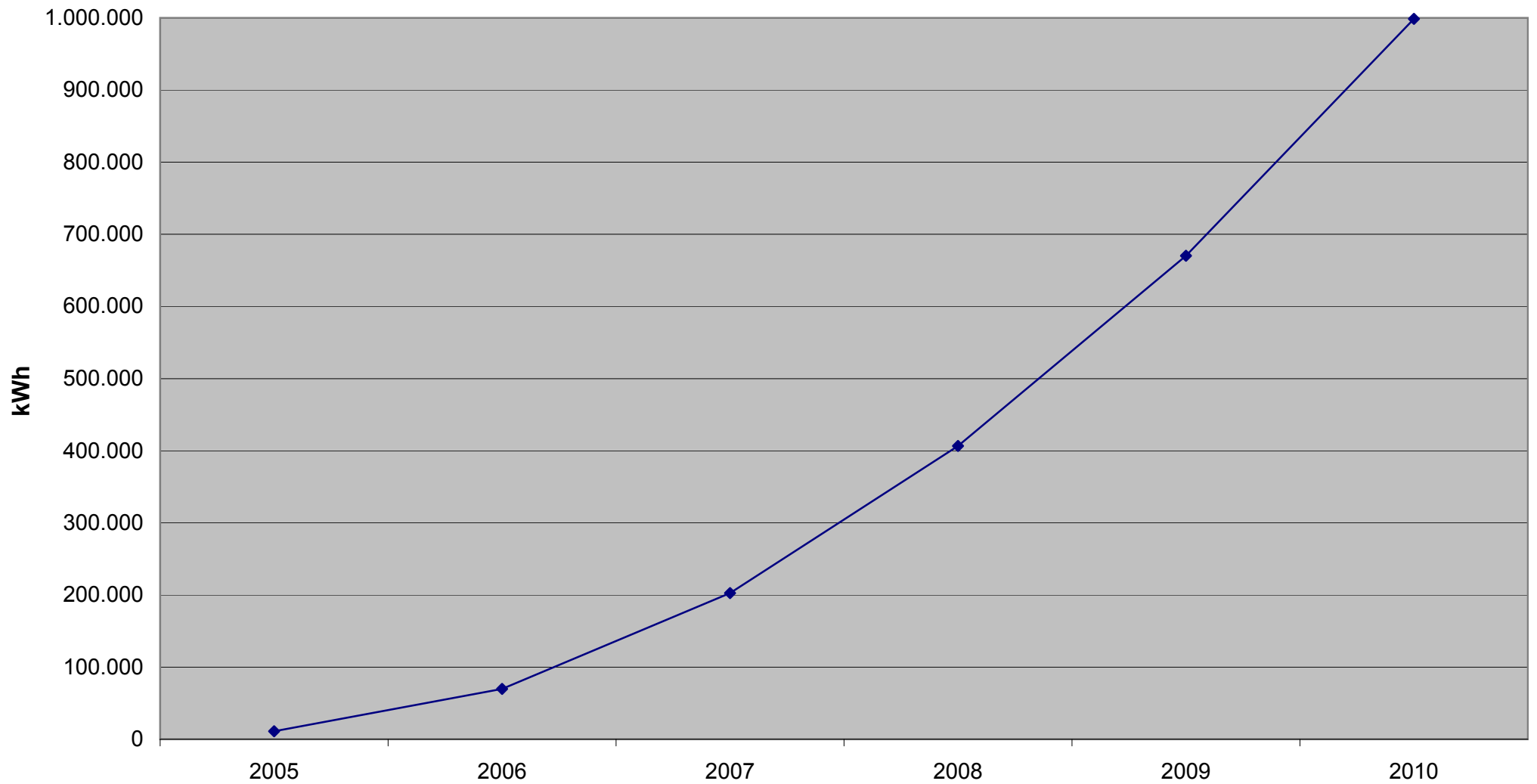
Veränderungen Anschlusswert je Lichtpunkt



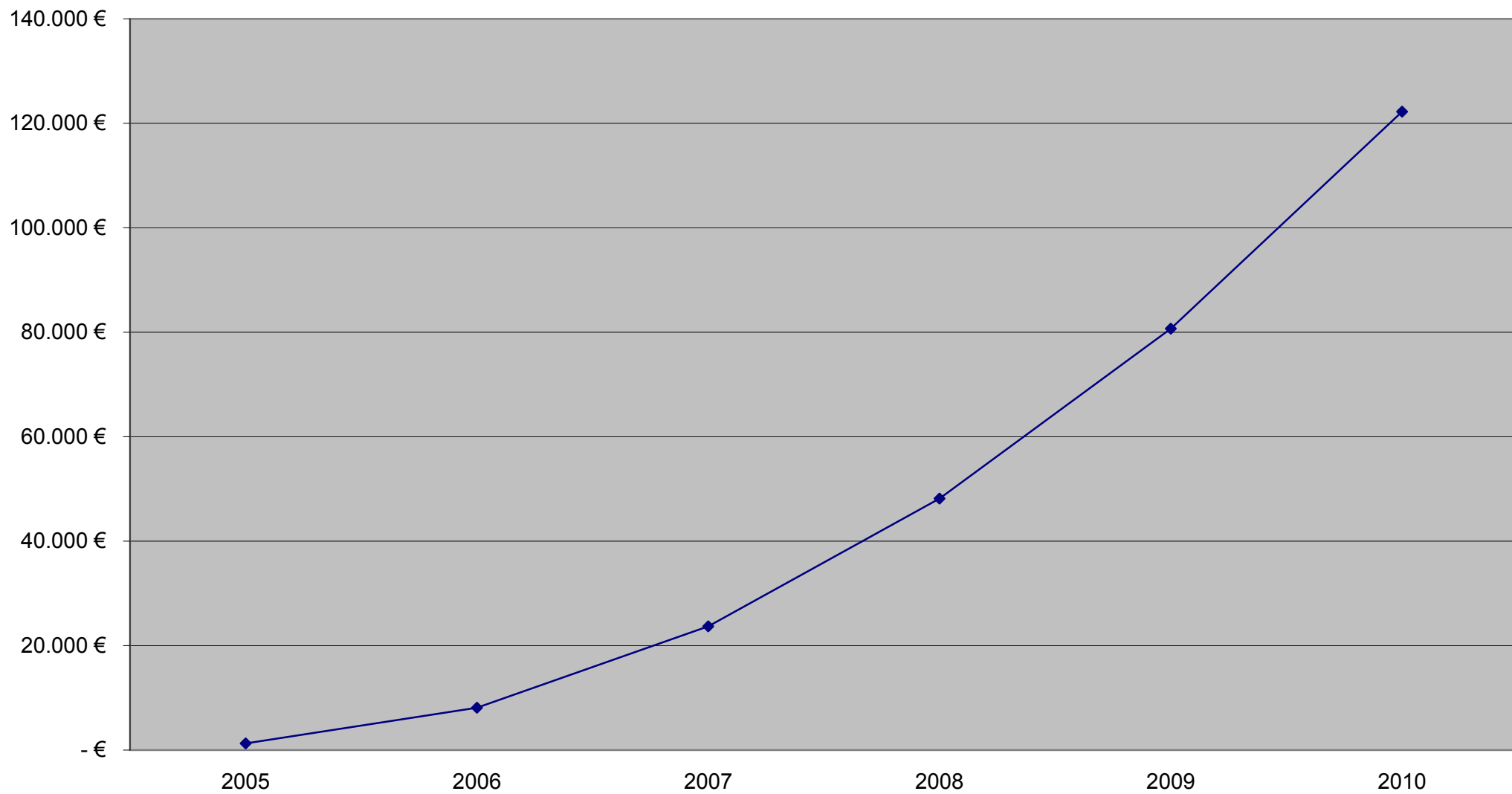
Energieverbrauch je Lichtpunkt



Stromeinsparungen 2005-2010 in kWh



Finanzielle Einsparungen 2005-2010



CO₂-Einsparungen

